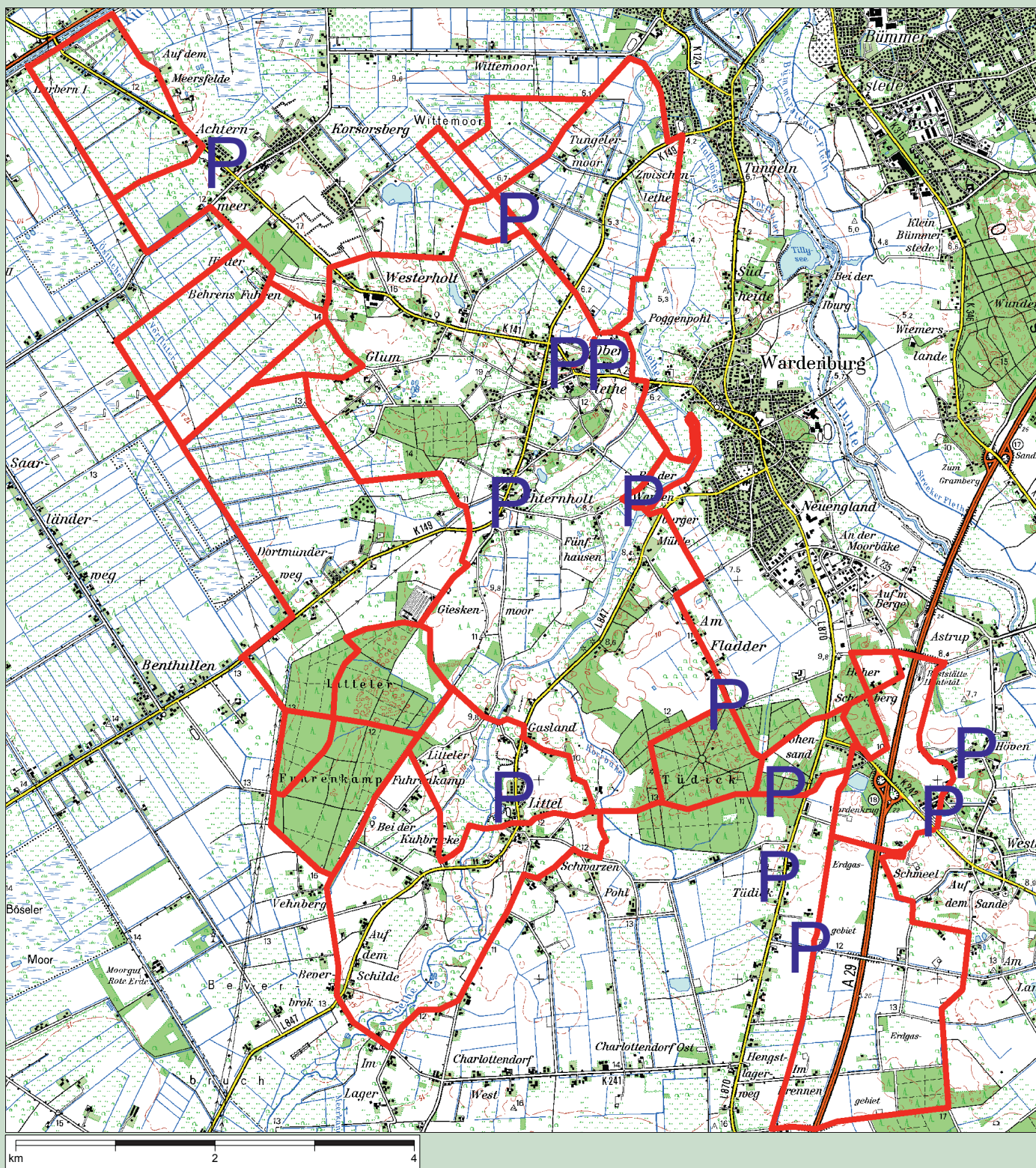


# Reitwege in der Gemeinde Wardenburg



„Quelle: Auszug aus den Geobasisdaten der Niedersächsischen Vermessungs- und Katasterverwaltung“.

● empfohlene Reitwege

Das Glück dieser Erde liegt insbesondere für die BewohnerInnen und Gäste Wardenburgs auf dem Rücken der Pferde. Neben einem Training auf dem Reitplatz oder in der Halle suchen viele im Reitsport den Ausgleich zum stressigen Alltag. Lange Ausritte können Entspannung pur sein und viel Kraft für die Anforderungen des täglichen Lebens geben, wenn dabei einige Gebote beachtet werden:

- 1. Seien Sie in Harmonie mit Ihrem Pferd!**
- 2. Reiten sie möglichst in einer Gruppe aus!**
- 3. Prüfen Sie Ihre Ausrüstung!**
- 4. Reiten Sie besonnen!**
- 5. Planen Sie Ihre Tour möglichst detailliert!**
- 6. Erstellen Sie einen Zeitplan!**
- 7. Mensch und Tier nicht überfordern!**
- 8. Erste-Hilfe-Set mitführen!**
- 9. Achtung bei Straßenverkehr!**
- 10. Achtung auch im Gelände!**

*Für weitere Informationen siehe Seite 22 – 24*