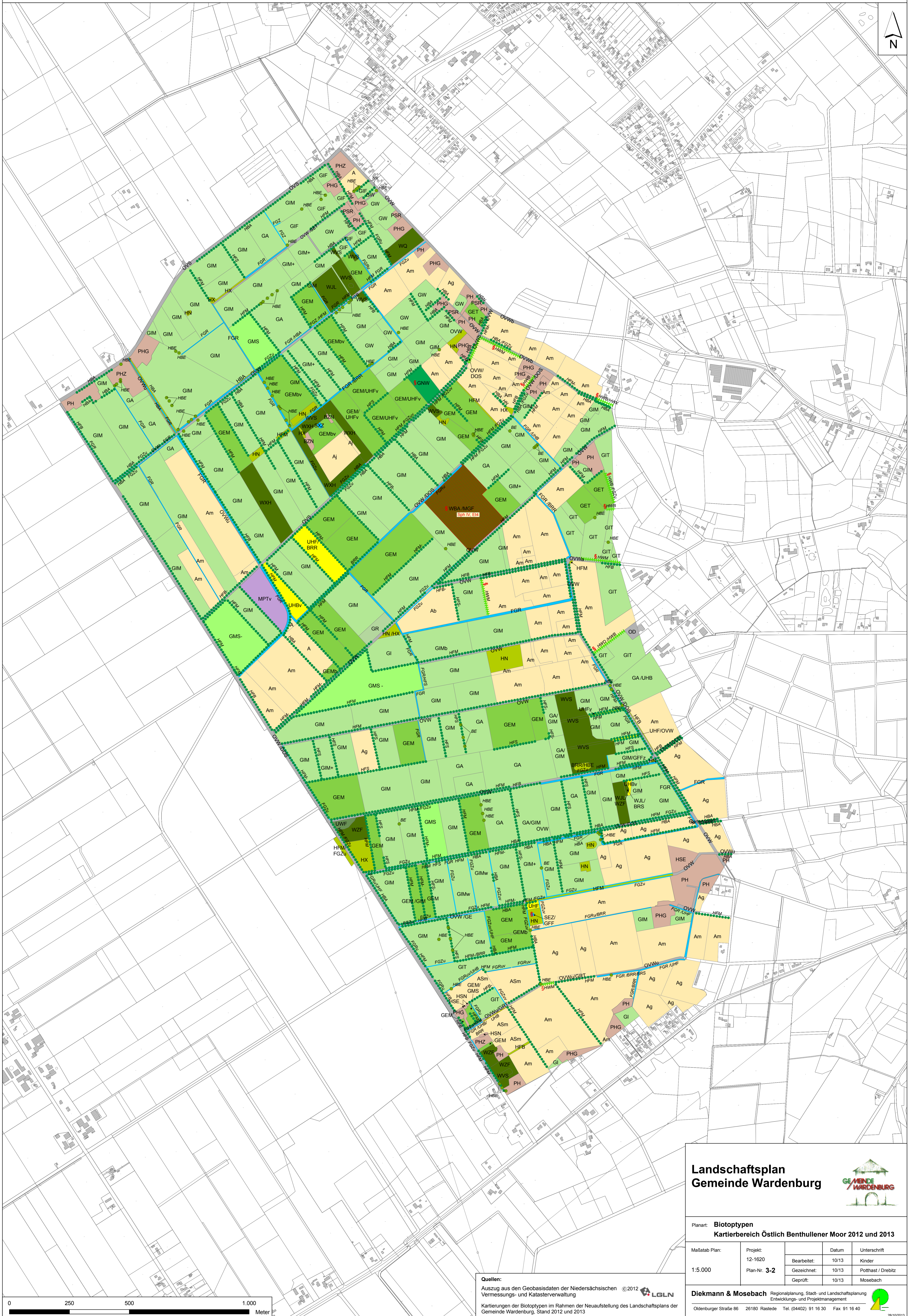


Landschaftsplan Gemeinde Wardenburg

Biotypen Kartierbereich Östlich Benthullener Moor 2012 und 2013



Landschaftsplan Gemeinde Wardenburg

Planart: **Biotypen Kartierbereich Östlich Benthullener Moor 2012 und 2013**

Maßstab Plan: 1:5.000	Projekt: 12-1620	Datum: 10/13	Unterschrift: Kinder
	Plan-Nr: 3-2	Gezeichnet: 10/13	Pottthast / Drebitz
		Geprüft: 10/13	Mosebach

Diekmann & Mosebach Regionalplanung, Stadt- und Landschaftsplanung
Entwicklungs- und Projektmanagement
Oldenburger Straße 86 26180 Rastede Tel. (04402) 91 16 30 Fax 91 16 40

28/10/2013

Quellen:
Auszug aus den Geobasisdaten der Niedersächsischen Vermessungs- und Katasterverwaltung ©2012 LGLN
Kartierungen der Biotypen im Rahmen der Neuauflage des Landschaftsplans der Gemeinde Wardenburg, Stand 2012 und 2013